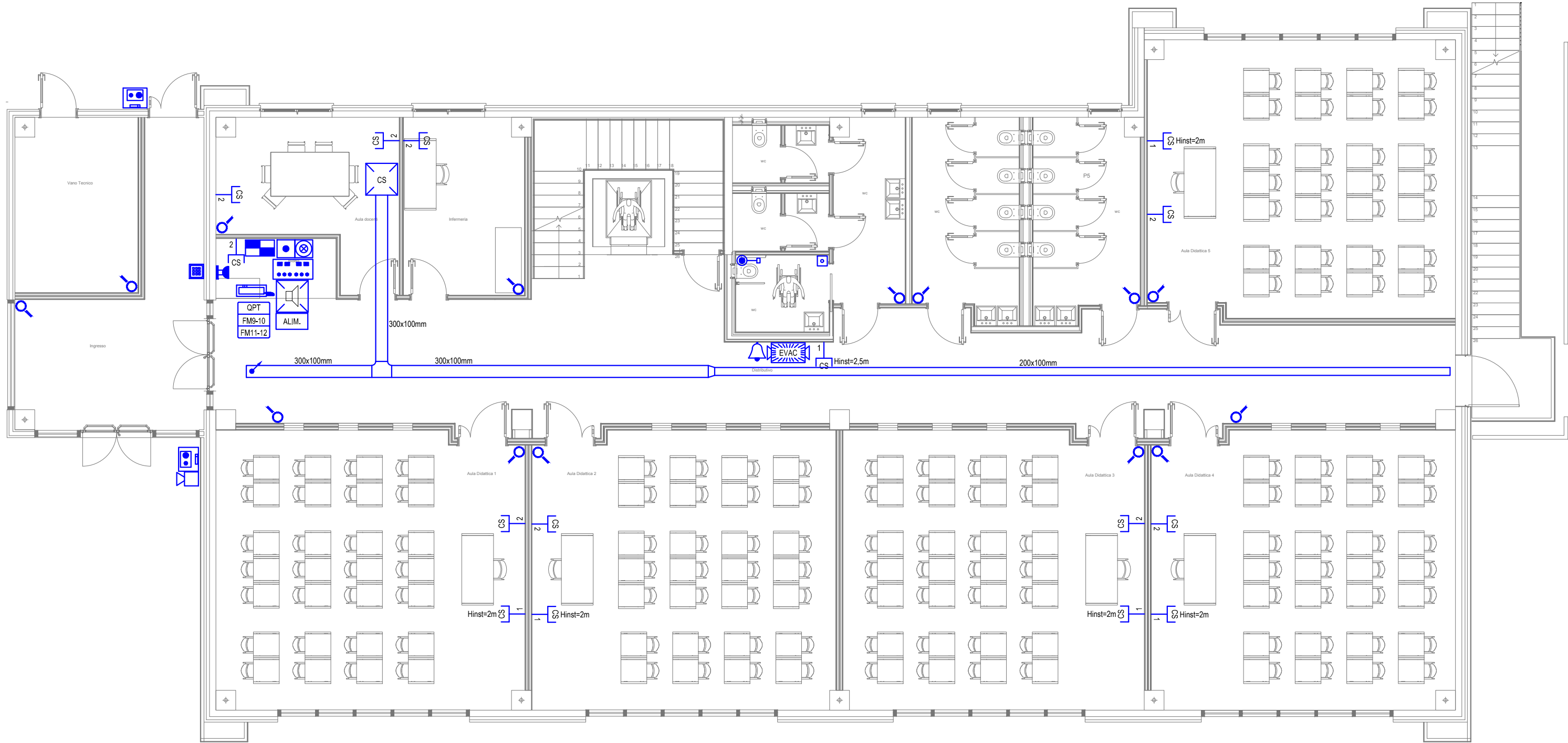


PIANO PRIMO



PIANO TERRA

LEGENDA			
	PASSERELLA PORTACAVI A FILO 200x100mm		PULSANTE ATTIVAZIONE ALLARME EVACUAZIONE
	PASSERELLA PORTACAVI A FILO 300x100mm		TARGA ACUSTICA ALLARME EVACUAZIONE
	ARMADIO PERMUTATORE RACK 19" CABLAGGIO STRUTTURATO (DIMENSIONI INDICATIVE)		PULSANTE A TIRANTE IMPIANTO CHIAMATA WC
	PRESA FONIA - TRASMISSIONE DATI RJ45 CAT. 6 n=NUMERO DI PRESE		RONZATORE A PARETE IMPIANTO CHIAMATA WC
	CENTRALE ANTINTRUSIONE		PULSANTE ANNULLAMENTO IMPIANTO CHIAMATA WC
	COMBINATORE TELEFONICO		CENTRALE PROGRAMMABILE CAMPANELLE FINE LEZIONE
	ALIMENTATORE SUPPLEMENTARE PER IMPIANTO ANTINTRUSIONE CON BATTERIE IN TAMPONE		CAMPANELLA DI FINE LEZIONI
	RIVELATORE ANTINTRUSIONE A DOPPIA TECNOLOGIA IR/VOLUMETRICO		PULSANTE ATTIVAZIONE CAMPANELLE FINE LEZIONE
	SIRENA ALLARME ANTINTRUSIONE ESTERNA		POSTO CITOFONICO INTERNO
	TASTIERA ATTIVAZIONE/DISINSERIMENTO IMPIANTO ANTINTRUSIONE		POSTAZIONE CITOFONICA ESTERNA

NOTA  
- TUTTA LA DISTRIBUZIONE TERMINALE LUCE E FORZA MOTRICE DOVRA' ESSERE REALIZZATA CON TUBAZIONI IN PVC FLEX AUTOESTINGUENTE SERIE MEDIA PER POSA INCASSATA DIAMETRO MINIMO 20 mm.  
- LE LINEE A CORRENTE DEBOLE DI ESERCIZIO (ANTINTRUSIONE, CABLAGGIO STRUTTURATO, CITOFONIA ecc.) DOVRANNO ESSERE POSATE ENTRO TUBAZIONI IN PVC FLESSIBILE AUTOESTINGUENTE SERIE MEDIA E SCATOLE DA INCASSO SEPARATE DALLA DISTRIBUZIONE DI POTENZA.  
- LE PRESENTI PLANIMETRIE SONO VALIDE SOLAMENTE PER IL POSIZIONAMENTO DEI COMPONENTI TERMINALI.  
- I PERCORSI DELLE TUBAZIONI E DEI MONTANTI E I PASSAGGI INTERPIANO SONO PURAMENTE INDICATIVI E DOVRANNO ESSERE VERIFICATI IN CANTIERE.



COMUNE DI PONT CANAVESE  
Città Metropolitana di Torino

REALIZZAZIONE DI POLO SCOLASTICO COMPRENDENTE SCUOLA PRIMARIA E SCUOLA SECONDARIA DI PRIMO GRADO NELL'AREA ATTUALMENTE DESTINATA A SCUOLA SECONDARIA DI PRIMO GRADO, PALESTRA E PARCO GIOCHI, SITA IN VIA ROMA.

COMUNE DI PONTE CANAVESE  
Il Sindaco: **Sig. Paolo Coppo**  
R.U.P.: **Geom. Anna Airolidi**  
Via Marconi n. 12 - 10085 PONT CANAVESE (TO)

PROGETTO:

STUDIO DI ARCHITETTURA  
arch. Luca FARINELLI  
dr. Maria Chiara SANITI  
via Garibaldi 90 - 44121 Ferrara  
tlf +39 0532 209003  
studio@lar.it - www.lar.it

CONSULENTI:

INDAGINI GEOLOGICHE:  
PROG. STRUTTURE:  
PROG. IMPIANTI:  
ANALISI ACUSTICA:  
COLLABORATORI:

Geol. Carlo Dellarole  
Ing. Tommaso Mariacci  
Ing. Riccardo Accorsi  
Ing. Michele Buzzoni  
Ing. Sara Zattelli  
Arch. Enrico Bonazza  
Dott. Dario Cattozzi

TAVOLA  
IE03

PROGETTO ESECUTIVO: IMPIANTI ELETTRICI E SPECIALI  
ELABORATO  
IMPIANTI A CORRENTE DEBOLE DI ESERCIZIO

SCALA  
1 : 100